

**Site de La Ciotat**

1171, avenue Guillaume Dulac 13600 La Ciotat  
☎ 04 42 71 84 19 ✉ [ciotat@performance-med.com](mailto:ciotat@performance-med.com)

**QUELQUES CHIFFRES ET TÉMOIGNAGES.....**

➤ **Non communiqué : 1<sup>ère</sup> année de réalisation**

Taux de  
satisfaction  
NC

Taux de réussite à  
l'examen  
NC

Taux d'insertion  
NC

Taux de  
recommandation  
NC

Site internet: [www.performancemediterranee.com](http://www.performancemediterranee.com)



Rejoignez nous sur Facebook : PerfoMéditerranée Formation

**FORMATION PROFESSIONNALISANTE  
EMPLOYÉ POLYVALENT LIBRE-SERVICE CAISSE / RAYON +  
SUIVI RENFORCÉ**



**FORMATION PROFESSIONNALISANTE  
ATTESTATION DE COMPÉTENCES EN FIN DE FORMATION**

**Public : Tout public à partir de 16 ans**

**CONTACTEZ-NOUS**

**Horaires d'ouverture :**  
Du lundi au vendredi  
De 8h30 à 12h30 et de 13h30 à 17h00

## Présentation du métier : NSF 312m - ROME D1507 - FORMACODE 31754-34566

Le rôle de l'employé de libre-service est de disposer les produits et les articles dans les rayons d'un magasin en suivant les rangements d'origine.

Il se doit donc de respecter les modalités de présentation indiquées dans les consignes de l'enseigne, en tenant compte des promotions ou des soldes du moment. Tout au long de la journée, il est chargé de veiller à l'état des rayons et de les réapprovisionner si nécessaire. L'employé de libre-service transporte les articles de la réserve au magasin, le plus souvent à l'aide de transpalettes électriques. Il nettoie le ou les rayons dont il a la charge et contrôle également les dates limites de consommation sur les produits alimentaires afin de retirer du rayon ceux qui sont périmés ou abîmés.

Par ailleurs, il s'occupe de l'étiquetage des produits qui n'ont pas de code barre et modifie l'affichage des prix suivant les ordres qu'il reçoit.

L'employé de service effectue aussi le comptage des produits stockés dans la réserve et fait l'inventaire des produits invendus à l'aide d'un mini ordinateur.

Il transmet toutes ces informations à son chef de rayon pour que ce dernier puisse passer les commandes nécessaires.

L'employé de libre-service peut renseigner les clients du magasin et les conseiller à l'occasion, et peut-être amené à faire de la caisse.

- **DEBOUCHES ET POURSUITE DE PARCOURS :**
- Vers l'emploi : Employé de libre-service
  - Vers une formation qualifiante :
    - CAP Employé polyvalent de commerce
    - TP – conseiller de vente
    - TP – Employé de commerce

### Prérequis et modalités d'entrée en formation :

- Avoir un projet professionnel validé par une immersion prof., une enquête métier, une expérience professionnelle dans le domaine
- Avoir intégré les exigences du métier : horaires plutôt irréguliers, travail le week-end, station debout prolongée, port de charges
- Disposer d'une bonne compréhension des consignes orales
- Savoir lire et écrire
- Dossier et tests de positionnement
- Entretien de motivation
- Prescription et commission de validation (selon le financement)

### ► PROGRAMME DE LA FORMATION :

- **Compétences Professionnelles :**
  - \* Module 1 – Connaître l'environnement économique et réglementaire du secteur du commerce/ Grande distribution
  - \* Module 2 – Approvisionner un rayon ou un point de vente
  - \* Module 3 – Contribuer à l'attractivité commerciale du rayon ou du point de vente
  - \* Module 4 – Anglais professionnel sur objectifs spécifiques
  - \* Module 5 – Sensibilisation à l'éco-citoyenneté et au développement durable .
  - \* Module 6 – L'ergonomie, gestes et posture
- **Compétences transverses :**
  - \* Module techniques de recherche d'emploi

## Objectifs de la formation :

A l'issue de la formation, le participant sera capable de :

- occuper un poste d'employé polyvalent de libre-service
- Mettre en œuvre les compétences techniques et professionnelles liées au métier

### ► DEROULEMENT ET METHODE DE LA FORMATION :

- Performance Méditerranée s'engage à mettre en œuvre un accompagnement personnalisé, les moyens nécessaires à l'acquisition des compétences visées et l'accès à l'emploi
- L'équipe pédagogique et experte dans le domaine de la formation garantit la cohérence et le suivi de la progression de chaque participant :
  - suivi et évaluation de la progression pédagogique
  - individualisation des parcours
  - accompagnement à la recherche de stage et d'emploi
  - sécurisation des parcours
  - Suivi en entreprise (cas échéant)
- Modalité de la formation : en présentiel

### ► MODALITES D'ACCESSIBILITE DES PERSONNES EN SITUATION D'HANDICAP :

- Performance Méditerranée peut mettre en œuvre des aménagements pour l'accueil, l'accompagnement et le suivi des personnes en situation d'handicap. Contactez nous afin d'étudier les possibilités d'aménagements et/ou compensation.

### ► UN PARCOURS ADAPTÉ A VOTRE SITUATION :

- Parcours de formation personnalisé en fonction des diplômes et/ou de l'expérience professionnelle, Possibilité d'allègement de parcours, Nous consulter

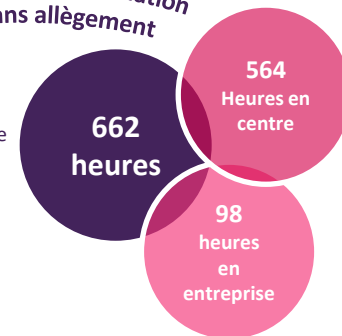
### ► MODALITE DE VALIDATION :

- Attestation de compétences délivrée en fin de formation

### DATES DES PROCHAINES SESSIONS DE FORMATION :

- Consulter notre site internet ou nous contacter

Durée de la formation  
Sans allègement



### Tarifs et

### Financements:

- Formation gratuite et rémunérée pour les demandeurs d'emploi avec un financement par le Conseil Régional Sud PACA et cofinancement FSE
- Formation gratuite pour les demandeurs d'emploi avec un financement Pôle Emploi
- \* Autres financements possibles : CPF, Transition Pro, Individuel, Plan de développement des compétences salariés :

\* Prix indicatif (sous réserve d'acceptation d dossier et pour un parcours complet :

À partir de 9,00 €